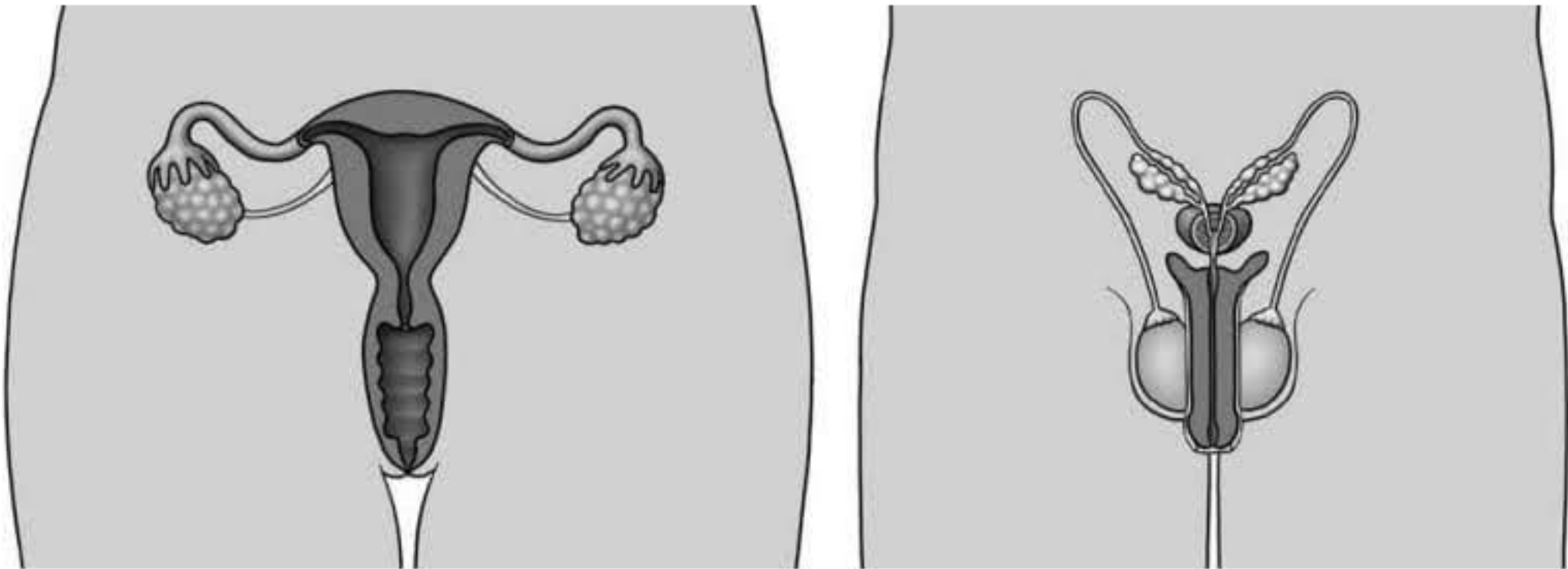


Nom _____ Data _____

Recorda

- Les cèl·lules sexuals femenines són els òvuls o gàmetes femenins. Cada 28 dies madura un òvul i surt a l'exterior donant lloc a la **menstruació** o **regla**.
- Les cèl·lules sexuals masculines són els **espermatozoides** o **gàmetes masculins**. En el recorregut dels espermatozoides cap a l'exterior, s'hi uneixen altres substàncies i es forma el **semen**.
- La **fecundació** és la unió d'un òvul i un espermatozoide. El resultat és una nova cèl·lula anomenada **zigot**, que es divideix fins a formar l'**embrió**.

1. Traça en el dibuix el camí que segueix cada cèl·lula sexual fins a arribar a l'exterior.



2. Observa els dibuixos i ordena'ls.

